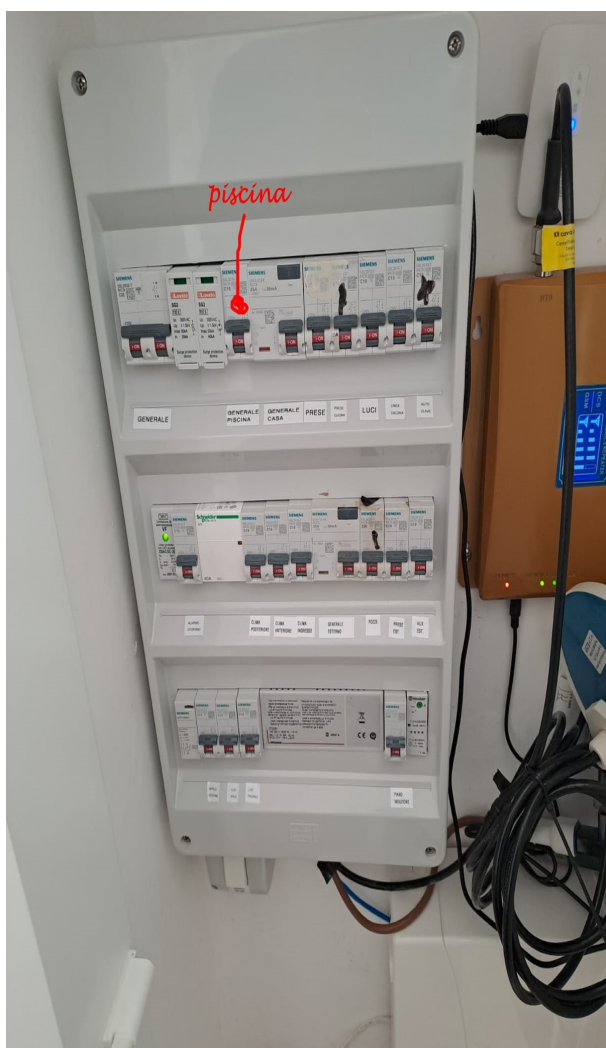


IMPIANTO ELETTRICO

Entrando in casa, sulla destra trovate uno sportello e all' interno c'è il quadro elettrico. Per aprire lo sportello bisogna premerlo due volte leggermente. Insieme al quadro elettrico trovate l' antenna per amplificare il segnale GSM per il vostro cellulare e la centrale allarme che non vanno toccati, sempre nello stesso vano trovate il router 5g wifi.



Entering the house, on the right you will find a door and inside there is the electrical panel. To open the door you have to press it twice lightly. Together with the electrical panel, you will find the antenna to amplify the GSM signal for your mobile phone and the alarm control unit that should not be touched, always in the same compartment you will find the 5g wifi router.

Questa è la posizione giusta del quadro, in questo modo la sera si accendono da sole le luci esterne. Tutti alzati

IN ESTATE, quando è in uso la piscina (estate sempre) anche e quello indicato con la freccia deve rimanere alzato.

This is the right position for the switchboard, so in the evening the outside lights turn on by themselves. Tutti up

IN SUMMER, when the swimming pool is in use (summer always) also and the one indicated with the arrow must remain up.

Blackout



In caso di blackout per sovraccarico bisogna prendere le chiavi extra che vi sono state consegnate ed aprire il contatore vicino al cancello, all' interno trovate il contatore energia ed un generale casa tutti e due devono essere con leve in alto.

In the event of a blackout due to overload, you have to take the extra keys that have been delivered to you and open the meter near the gate, inside you will find the energy meter and a general house, both of which must be with levers up.

